

# DELWO Pressespiegel Februar 2024

Inhaltsverzeichnis:


1.	Artikel aus <i>aluminium-journal.de</i> vom 12.02.2024	2
2.	Artikel aus <i>portaldewirtschaft.de</i> vom 08.02.2024	4
3.	Artikel aus <i>Guetsel.de</i> vom 09.02.2024	5
4.	Artikel aus <i>Connektar.de</i> vom 08.02.2024	6
5.	Artikel aus <i>bsozd.com</i> vom 08.02.2024	7
6.	Artikel aus <i>marbach-academy.de</i> vom 08.02.2024	8
7.	Artikel aus <i>firmenpresse.de</i> vom 08.02.2024	9
8.	Artikel aus <i>tagesmeldungen.info</i> vom 08.02.2024	10
9.	Artikel aus <i>wirtschaftsmeldungen.net</i> vom 08.02.2024	11
10.	Artikel aus <i>infos-und-news.de</i> vom 08.02.2024	12
11.	Artikel aus <i>presse-board.de</i> vom 08.02.2024	13


# 1. Artikel aus aluminium-journal.de vom 12.02.2024


INTERNATIONAL  
**ALUMINIUM**  
JOURNAL


Mediadaten Abo E-Paper Newsletter

Menü Aktuelle Ausgabe Lieferverzeichnis LinkedIn English Site

 **coco**

 Werde online von Kunden und Bewerbern gefunden

 Präsentiere dich und dein Unternehmen


 Sei deiner Konkurrenz einen Schritt voraus

Powered by schlütersche

**BAU** Mo., 12.02.2024 - 09:00

## Delwo entwickelt Gleitabschluss für Fensterbanksysteme

Delwo Metall, Neunkirchen, hat Aluminium-Gleitabschlüsse für das Delwoline-Fensterbanksystem neu entwickelt.



© Delwo Metall

Der neue Gleitabschluss von Delwo Metall kann durch den Ausgleich der thermischen Längenausdehnung zuverlässig Putzrisse verhindern und das Fensterbanksystem zusätzlich schlagregendicht machen.

Die neuen Aluminium-Gleitabschlüsse für das Delwoline-Fensterbanksystem wurden speziell entwickelt, um die Funktionalität und Langlebigkeit des eigenen Aluminium-Fensterbanksystems weiter zu optimieren.

## Aluminium Gleitabschlüsse vervollständigen Fensterbanksysteme

Der neue Gleitabschluss verhindert durch den Ausgleich der thermischen Längenausdehnung zuverlässig Putzrisse und macht das Fensterbanksystem zusätzlich schlagregendicht. Eine problemlose Montage und der perfekte Sitz im rechten Winkel garantieren dabei nicht nur eine optimierte Installation, sondern auch einen flacheren Unterbau für eine problemlose Fensterbankmontage. Die softe Anlegelasche und die Schlagregendichtigkeit bis 1.950 Pa, geprüft im ift Rosenheim, unterstreichen die Qualität und Zuverlässigkeit der Produkte.

## Verpflichtung zu Nachhaltigkeit in allen Bereichen

„Unsere Delwoline Fensterbanksysteme gehören zur Spitze bei Produktinnovation und Kundenzufriedenheit. Durch die konsequente Fokussierung auf Qualität, Ästhetik und Funktionalität bieten wir unseren Kunden nicht nur ein Produkt, sondern eine ganzheitliche Lösung, die sich nahtlos in moderne Architekturkonzepte einfügt. Diese Ausrichtung ist ein wesentlicher Bestandteil unserer Unternehmensphilosophie und spiegelt unser Engagement für Exzellenz und Nachhaltigkeit wider“, sagt Marion Weber, Leitung Vertrieb Delwoline Fensterbanksysteme.



### Extrusax und Delwo vertiefen ihre Partnerschaft


Extrusax und Delwo Aluminium vertiefen ihre Zusammenarbeit, eine neue Strangpresse unterstützt die Kooperation.

Delwo Metall ist Spezialist für NE-Metalle und Edelstahl, Metallbearbeitung, Aluminium-Fensterbanksysteme und Oberflächenveredelung. Mit einem umfangreichen Lagerbestand und einer Kapazität von ca. 3.000 t Metallhalbzeugen bietet das Unternehmen Produkte und Lösungen für Handwerk, Handel und Industrie. Zudem bietet Delwo Metall individuelle Metallbearbeitungslösungen, von CNC-gesteuerten Fertigungsprozessen bis hin zur hochwertigen Oberflächenveredelung.

### Neuer Gleitabschluss wird auf der Frontale präsentiert

Delwo Metall ist Teil der Alphametall Group und präsentiert den neuen Gleitabschluss für das Delwoline-Fensterbanksystem im Rahmen der Frontale vom 19. bis 22. März 2024 in Nürnberg (Halle 4/Standnummer 4-257).

## 2. Artikel aus portaldervirtschaft.de vom 08.02.2024



**Keine Zeit für Pressemitteilungen?**  
Online-Marketing-Services

English

Pressemeldungen

Unternehmen

Events

### Innovativ und nachhaltig: Gleitabschluss für die delwoline Fensterbanksysteme entwickelt

Von **delwo metall GmbH**

- Aluminium Gleitabschlüsse vervollständigen Fensterbanksysteme, - Verpflichtung zu Nachhaltigkeit in allen Bereichen

\_Neunkirchen/Saar, 08.02.2024. \_

Seit ihrer Gründung 1998 hat sich delwo metall durch zukunftsgerichtete Akquisitionen und den Ausbau ihrer Produktionskapazitäten und Dienstleistungsangebote stetig weiterentwickelt. Heute ist das Unternehmen als Teil der internationalen alphametall group der Spezialist für NE-Metalle und Edelstahl, Metallbearbeitung, Aluminium-Fensterbanksysteme und Oberflächenveredelung.

Neu im Sortiment: Aluminium Gleitabschlüsse für das delwoline-Fensterbanksystem, die speziell entwickelt wurden, um die Funktionalität und Langlebigkeit des eigenen Aluminium-Fensterbanksystems delwoline weiter zu optimieren. Der neue Gleitabschluss verhindert durch den Ausgleich der thermischen Längenausdehnung zuverlässig Putzrisse und macht das Fensterbanksystem zusätzlich schlagregendicht. Eine problemlose Montage und der perfekte Sitz im rechten Winkel garantieren dabei nicht nur eine optimierte Installation, sondern auch einen flacheren Unterbau für eine problemlose Fensterbankmontage. Die softe Anlegelasse und die Schlagregendichtigkeit bis 1.950 Pa, geprüft im ift Rosenheim, unterstreichen die Qualität und Zuverlässigkeit der Produkte.

"Unsere delwoline Fensterbanksysteme gehören zur Spitze bei Produktinnovation und Kundenzufriedenheit. Durch die konsequente Fokussierung auf Qualität, Ästhetik und Funktionalität bieten wir unseren Kunden nicht nur ein Produkt, sondern eine ganzheitliche Lösung, die sich nahtlos in moderne Architekturkonzepte einfügt. Diese Ausrichtung ist ein wesentlicher Bestandteil unserer Unternehmensphilosophie und spiegelt unser Engagement für Exzellenz und Nachhaltigkeit wider," sagt Marion Weber, Leitung Vertrieb delwoline Fensterbanksysteme.

delwo metall präsentiert den neuen Gleitabschluss für das delwoline-Fensterbanksystem im Rahmen der FRONTALE vom 19.-22.03.2024 in Nürnberg. Halle 4/Standnummer 4-257.

### 3. Artikel aus Guetsel.de vom 09.02.2024

# GÜTSEL

unabhängig  
überparteilich  
transparent und offen

Home Gütersloh Plus Gütersloh News Kulturportal Vereinsportal Branchenbuch SED Blog FAQs ePaper Kontakt

Home > Business > Bauen > Zurück



**Business, Bauen**

## Innovativ und nachhaltig: Gleitabschluss für die Delwoline Fensterbanksysteme entwickelt

Seit ihrer Gründung 1998 hat sich Delwo Metall durch zukunftsgerichtete Akquisitionen und den Ausbau ihrer Produktionskapazitäten und Dienstleistungsangebote stetig weiterentwickelt.

9. Februar 2024, Lesedauer 2 Minuten, 4 Sekunden, DOI:10.DE170236410/GÜTSEL.82983



Neuer Gleitabschluss von Delwo Metall. Bild: Delwo Metall GmbH, Informationen zu Creative Commons (CC) Lizenzen, für Pressemitteilungen ist der Herausgeber verantwortlich, die Quelle ist der Herausgeber

#### Innovativ und nachhaltig: #Gleitabschluss für die Delwoline #Fensterbanksysteme entwickelt

Neunkirchen/Saar, 8. Februar 2024

Seit ihrer Gründung 1998 hat sich [#Delwo #Metall](#) durch zukunftsgerichtete Akquisitionen und den Ausbau ihrer Produktionskapazitäten und Dienstleistungsangebote stetig weiterentwickelt. Heute ist das Unternehmen als Teil der internationalen alphametall group der Spezialist für NE [#Metalle](#) und [#Edelstahl](#), Metallbearbeitung, [#Aluminium #Fensterbanksysteme](#) und Oberflächenveredelung.

#### Neu im Sortiment: Aluminium Gleitabschlüsse für das Delwoline Fensterbanksystem

Die Gleitabschlüsse, die speziell entwickelt wurden, um die Funktionalität und Langlebigkeit des eigenen Aluminium Fensterbanksystems delwoline weiter zu optimieren. Der neue Gleitabschluss verhindert durch den Ausgleich der thermischen Längenausdehnung zuverlässig Putzrisse und macht das Fensterbanksystem zusätzlich schlagregendicht. Eine problemlose Montage und der perfekte Sitz im rechten Winkel garantieren dabei nicht nur eine optimierte Installation, sondern auch einen flacheren Unterbau für eine problemlose Fensterbankmontage. Die soft Anlegelasche und die

Schlagregendichtigkeit bis 1.950 Pascal, geprüft im ift Rosenheim, unterstreichen die [#Qualität](#) und Zuverlässigkeit der Produkte.

»Unsere Delwoline Fensterbanksysteme gehören zur Spitze bei Produktinnovation und Kundenzufriedenheit. Durch die konsequente Fokussierung auf Qualität, Ästhetik und Funktionalität bieten wir unseren Kunden nicht nur ein Produkt, sondern eine ganzheitliche Lösung, die sich nahtlos in moderne Architekturkonzepte einfügt. Diese Ausrichtung ist ein wesentlicher Bestandteil unserer Unternehmensphilosophie und spiegelt unser Engagement für Exzellenz und Nachhaltigkeit wider« sagt Marion Weber, Leitung Vertrieb delwoline Fensterbanksysteme.

Delwo Metall präsentiert den neuen Gleitabschluss für das delwoline Fensterbanksystem im Rahmen der »Frontale« vom 19. bis zum 22. März 2024 in Nürnberg. Halle 4/Standnummer 4 257.

#### Über Delwo Metall GmbH

Die Delwo Metall GmbH ist ein führender Spezialist für NE Metalle und Edelstahl, Metallbearbeitung, Aluminium Fensterbanksysteme und Oberflächenveredelung Mit einem umfangreichen Lagerbestand und einer Kapazität von rund 3.000 Tonnen Metallhalbzeugen

bietet Delwo Metall hochwertige Produkte und maßgeschneiderte Lösungen für Handwerk, Handel und Industrie. Als Teil der alphametall group verpflichtet sich das Unternehmen zu Nachhaltigkeit, Innovation und höchster Kundenzufriedenheit.

Mit einer überdachten Hallenfläche von mehr als 16.000 Quadratmetern und einer modernen, chrom 6 freien Pulverbeschichtungsanlage setzt Delwo Metall Maßstäbe in Effizienz und Umweltverträglichkeit. Die Einführung einer gruppenweiten Digitalisierungsoffensive spiegeln das Engagement für Innovation und Kundenorientierung wider.

Das Unternehmen bedient mit einem eigenen Fuhrpark und etablierten Speditionspartnern Kunden in einem Umkreis von 300 Kilometer direkt und gewährleistet durch modernste Tracking Technologien höchste Transparenz über den Lieferstatus. Darüber hinaus bietet Delwo Metall individuelle Metallbearbeitungslösungen, von [#CNC](#) gesteuerten Fertigungsprozessen bis hin zur hochwertigen Oberflächenveredelung und unterstreicht damit seine Position als vertrauenswürdiger Großhändler und Premium Qualitätsanbieter. [Mehr ...](#)

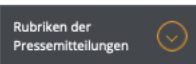
## 4. Artikel aus Connektar.de vom 08.02.2024



Presseportale | Partner werden | [Pressemitteilungen](#) |

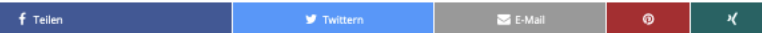
[Home](#) [Presseverteiler](#) [Kostenlose Features](#) [Pakete und Preise](#) **KOSTENLOS TESTEN** [PM schreiben](#)

→ Aktuelle Pressemitteilungen

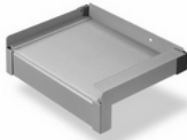


delwo metall GmbH  
[Immobilien](#)

### Innovativ und nachhaltig: Gleitabschluss für die delwoline Fensterbanksysteme entwickelt



08. Februar 2024



Neuer Gleitabschluss von delwo metall. (© (Bild: delwo metall GmbH))

thermischen Längenausdehnung zuverlässig Putzrisse und macht das Fensterbanksystem zusätzlich schlagregendicht. Eine problemlose Montage und der perfekte Sitz im rechten Winkel garantieren dabei nicht nur eine optimierte Installation, sondern auch einen flacheren Unterbau für eine problemlose Fensterbankmontage. Die softe Anlegelaste und die Schlagregendichtigkeit bis 1.950 Pa, geprüft im ift Rosenheim, unterstreichen die Qualität und Zuverlässigkeit der Produkte.

"Unsere delwoline Fensterbanksysteme gehören zur Spitze bei Produktinnovation und Kundenzufriedenheit. Durch die konsequente Fokussierung auf Qualität, Ästhetik und Funktionalität bieten wir unseren Kunden nicht nur ein Produkt, sondern eine ganzheitliche Lösung, die sich nahtlos in moderne Architekturkonzepte einfügt. Diese Ausrichtung ist ein wesentlicher Bestandteil unserer Unternehmensphilosophie und spiegelt unser Engagement für Exzellenz und Nachhaltigkeit wider," sagt Marion Weber, Leitung Vertrieb delwoline Fensterbanksysteme.

delwo metall präsentiert den neuen Gleitabschluss für das delwoline-Fensterbanksystem im Rahmen der FRONTALE vom 19.-22.03.2024 in Nürnberg, Halle 4/Standnummer 4-257.

- Aluminium Gleitabschlüsse vervollständigen Fensterbanksysteme, - Verpflichtung zu Nachhaltigkeit in allen Bereichen

„Neunkirchen/Saar, 08.02.2024.“  
Seit ihrer Gründung 1998 hat sich delwo metall durch zukunftsgerichtete Akquisitionen und den Ausbau ihrer Produktionskapazitäten und Dienstleistungsangebote stetig weiterentwickelt. Heute ist das Unternehmen als Teil der internationalen alphametall group der Spezialist für NE-Metalle und Edelstahl, Metallbearbeitung, Aluminium-Fensterbanksysteme und Oberflächenveredelung.

Neu im Sortiment: Aluminium Gleitabschlüsse für das delwoline-Fensterbanksystem, die speziell entwickelt wurden, um die Funktionalität und Langlebigkeit des eigenen Aluminium-Fensterbanksystems delwoline weiter zu optimieren. Der neue Gleitabschluss verhindert durch den Ausgleich der

## 5. Artikel aus bsozd.com vom 08.02.2024

**BSOZD.com**  
Presseportal für  
Pressemittelungen und  
Nachrichten

Presseverteller   Auto und Verkehr >   Panorama >   Technologie >   Politik und Recht   Wirtschaft >   Events   Suche 

Ihre Pressemeldung an bis zu 200 Presseportale publizieren

### Innovativ und nachhaltig: Gleitabschluss für die delwoline Fensterbanksysteme entwickelt bsozd.com

Von: PM-Erstaller   Veröffentlicht: 8. Februar 2024   137 mal gelesen   Lesedauer: 2 min.



– Aluminium Gleitabschlüsse vervollständigen Fensterbanksysteme, – Verpflichtung zu Nachhaltigkeit in allen Bereichen



„Neunkirchen/Saar, 08.02.2024. „

Seit ihrer Gründung 1998 hat sich delwo metall durch zukunftsgerichtete Akquisitionen und den Ausbau ihrer Produktionskapazitäten und Dienstleistungsangebote stetig weiterentwickelt. Heute ist das Unternehmen als Teil der internationalen alphametall group der Spezialist für NE-Metalle und Edelstahl, Metallbearbeitung, Aluminium-Fensterbanksysteme und Oberflächenveredelung.

Neu im Sortiment: Aluminium Gleitabschlüsse für das delwoline-

Fensterbanksystem, die speziell entwickelt wurden, um die Funktionalität und Langlebigkeit des eigenen Aluminium-Fensterbanksystems delwoline weiter zu optimieren. Der neue Gleitabschluss verhindert durch den Ausgleich der thermischen Längenausdehnung zuverlässig Putzrisse und macht das Fensterbanksystem zusätzlich schlagregendicht. Eine problemlose Montage und der perfekte Sitz im rechten Winkel garantieren dabei nicht nur eine optimierte Installation, sondern auch einen flacheren Unterbau für eine problemlose Fensterbankmontage. Die soft Anlegelasche und die Schlagregendichtigkeit bis 1.950 Pa, geprüft im ift Rosenheim, unterstreichen die Qualität und Zuverlässigkeit der Produkte.

„Unsere delwoline Fensterbanksysteme gehören zur Spitze bei Produktinnovation und Kundenzufriedenheit. Durch die konsequente Fokussierung auf Qualität, Ästhetik und Funktionalität bieten wir unseren Kunden nicht nur ein Produkt, sondern eine ganzheitliche Lösung, die sich nahtlos in moderne Architekturkonzepte einfügt. Diese Ausrichtung ist ein wesentlicher Bestandteil unserer Unternehmensphilosophie und spiegelt unser Engagement für Exzellenz und Nachhaltigkeit wider,“ sagt Marion Weber, Leitung Vertrieb delwoline Fensterbanksysteme.

delwo metall präsentiert den neuen Gleitabschluss für das delwoline-Fensterbanksystem im Rahmen der FRONTALE vom 19.-22.03.2024 in Nürnberg. Halle 4/Standnummer 4-257.

## 6. Artikel aus marbach-academy.de vom 08.02.2024

MARBACH  
ACADEMY

\*PREMIUM\*

UNTERNEHMEN,  
WIRTSCHAFT,  
FINANZEN

KUNST,  
KULTUR

MEDIZIN,  
GESUNDHEIT,  
WELLNESS

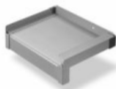
BILDUNG,  
KARRIERE,  
SCHULUNGEN

FREIZEIT,  
BUNTES,  
VERMISCHTES

### Innovativ und nachhaltig: Gleitabschluss für die delwoline Fensterbanksysteme entwickelt

BY: CONNEKTAR / ON: 8. FEBRUAR 2024 / IN: IMMOBILIEN

- Aluminium Gleitabschlüsse vervollständigen Fensterbanksysteme, – Verpflichtung zu Nachhaltigkeit in allen Bereichen



\_Neunkirchen/Saar, 08.02.2024. \_

Seit ihrer Gründung 1998 hat sich delwo metall durch zukunftsgerichtete Akquisitionen und den Ausbau ihrer Produktionskapazitäten und Dienstleistungsangebote stetig weiterentwickelt. Heute ist das Unternehmen als Teil der internationalen alphametall group der Spezialist für NE-Metalle und Edelstahl, Metallbearbeitung, Aluminium-Fensterbanksysteme und Oberflächenveredelung.

Neu im Sortiment: Aluminium Gleitabschlüsse für das delwoline-

Fensterbanksystem, die speziell entwickelt wurden, um die Funktionalität und Langlebigkeit des eigenen Aluminium-Fensterbanksystems delwoline weiter zu optimieren. Der neue Gleitabschluss verhindert durch den Ausgleich der thermischen Längenausdehnung zuverlässig Putzrisse und macht das Fensterbanksystem zusätzlich schlagregendicht. Eine problemlose Montage und der perfekte Sitz im rechten Winkel garantieren dabei nicht nur eine optimierte Installation, sondern auch einen flacheren Unterbau für eine problemlose Fensterbankmontage. Die softe Anlegelasche und die Schlagregendichtigkeit bis 1.950 Pa, geprüft im ift Rosenheim, unterstreichen die Qualität und Zuverlässigkeit der Produkte.

„Unsere delwoline Fensterbanksysteme gehören zur Spitze bei Produktinnovation und Kundenzufriedenheit. Durch die konsequente Fokussierung auf Qualität, Ästhetik und Funktionalität bieten wir unseren Kunden nicht nur ein Produkt, sondern eine ganzheitliche Lösung, die sich nahtlos in moderne Architekturkonzepte einfügt. Diese Ausrichtung ist ein wesentlicher Bestandteil unserer Unternehmensphilosophie und spiegelt unser Engagement für Exzellenz und Nachhaltigkeit wider,“ sagt Marion Weber, Leitung Vertrieb delwoline Fensterbanksysteme.

delwo metall präsentiert den neuen Gleitabschluss für das delwoline-Fensterbanksystem im Rahmen der FRONTALE vom 19.-22.03.2024 in Nürnberg. Halle 4/Standnummer 4-257.



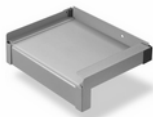
## 7. Artikel aus firmenpresse.de vom 08.02.2024

DELWO METALL GMBH

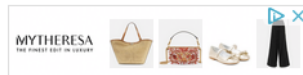
# Innovativ und nachhaltig: Gleitabschluss für die delwoline Fensterbanksysteme entwickelt

ID: 2082371

**- Aluminium Gleitabschlüsse vervollständigen Fensterbanksysteme, - Verpflichtung zu Nachhaltigkeit in allen Bereichen**



Neuer Gleitabschluss von delwo metall. (© (Bild: delwo metall GmbH))



(firmenpresse) - \_Neunkirchen/Saar, 08.02.2024. \_  
Seit ihrer Gründung 1998 hat sich delwo metall durch zukunftsgerichtete Akquisitionen und den Ausbau ihrer Produktionskapazitäten und Dienstleistungsangebote stetig weiterentwickelt. Heute ist das Unternehmen als Teil der internationalen alphametall group der Spezialist für NE-Metalle und Edelstahl, Metallbearbeitung, Aluminium-Fensterbanksysteme und Oberflächenveredelung.

Neu im Sortiment: Aluminium Gleitabschlüsse für das delwoline-Fensterbanksystem, die speziell entwickelt wurden, um die Funktionalität und Langlebigkeit des eigenen Aluminium-Fensterbanksystems delwoline weiter zu optimieren. Der neue Gleitabschluss verhindert durch den Ausgleich der thermischen Längenausdehnung zuverlässig Putzrisse und macht das Fensterbanksystem zusätzlich schlagregendicht. Eine problemlose Montage und der perfekte Sitz im rechten Winkel garantieren dabei nicht nur eine optimierte Installation, sondern auch einen flacheren Unterbau für eine problemlose Fensterbankmontage. Die softe Anlegelaste und die Schlagregendichtigkeit bis 1.950 Pa, geprüft im ift Rosenheim, unterstreichen die Qualität und Zuverlässigkeit der Produkte.

"Unsere delwoline Fensterbanksysteme gehören zur Spitze bei Produktinnovation und Kundenzufriedenheit. Durch die konsequente Fokussierung auf Qualität, Ästhetik und Funktionalität bieten wir unseren Kunden nicht nur ein Produkt, sondern eine ganzheitliche Lösung, die sich nahtlos in moderne Architekturkonzepte einfügt. Diese Ausrichtung ist ein wesentlicher Bestandteil unserer Unternehmensphilosophie und spiegelt unser Engagement für Exzellenz und Nachhaltigkeit wider," sagt Marion Weber, Leitung Vertrieb delwoline Fensterbanksysteme.

delwo metall präsentiert den neuen Gleitabschluss für das delwoline-Fensterbanksystem im Rahmen der FRONTALE vom 19.-22.03.2024 in Nürnberg. Halle 4/Standnummer 4-257.

## Innovativ und nachhaltig: Gleitabschluss für die delwoline Fensterbanksysteme entwickelt

8. Februar 2024 von [PM-Ersteller](#)

**– Aluminium Gleitabschlüsse vervollständigen Fensterbanksysteme, – Verpflichtung zu Nachhaltigkeit in allen Bereichen**



\_Neunkirchen/Saar, 08.02.2024. \_

Seit ihrer Gründung 1998 hat sich delwo metall durch zukunftsgerichtete Akquisitionen und den Ausbau ihrer Produktionskapazitäten und Dienstleistungsangebote stetig weiterentwickelt. Heute ist das Unternehmen als Teil der internationalen alphametall group der Spezialist für NE-Metalle und Edelstahl, Metallbearbeitung, Aluminium-

Fensterbanksysteme und Oberflächenveredelung.

Neu im Sortiment: Aluminium Gleitabschlüsse für das delwoline-Fensterbanksystem, die speziell entwickelt wurden, um die Funktionalität und Langlebigkeit des eigenen Aluminium-Fensterbanksystems delwoline weiter zu optimieren. Der neue Gleitabschluss verhindert durch den Ausgleich der thermischen Längenausdehnung zuverlässig Putzrisse und macht das Fensterbanksystem zusätzlich schlagregendicht. Eine problemlose Montage und der perfekte Sitz im rechten Winkel garantieren dabei nicht nur eine optimierte Installation, sondern auch einen flacheren Unterbau für eine problemlose Fensterbankmontage. Die weiche Anlegelasche und die Schlagregendichtigkeit bis 1.950 Pa, geprüft im ift Rosenheim, unterstreichen die Qualität und Zuverlässigkeit der Produkte.

„Unsere delwoline Fensterbanksysteme gehören zur Spitze bei Produktinnovation und Kundenzufriedenheit. Durch die konsequente Fokussierung auf Qualität, Ästhetik und Funktionalität bieten wir unseren Kunden nicht nur ein Produkt, sondern eine ganzheitliche Lösung, die sich nahtlos in moderne Architekturkonzepte einfügt. Diese Ausrichtung ist ein wesentlicher Bestandteil unserer Unternehmensphilosophie und spiegelt unser Engagement für Exzellenz und Nachhaltigkeit wider,“ sagt Marion Weber, Leitung Vertrieb delwoline Fensterbanksysteme.

delwo metall präsentiert den neuen Gleitabschluss für das delwoline-Fensterbanksystem im Rahmen der FRONTALE vom 19.-22.03.2024 in Nürnberg. Halle 4/Standnummer 4-257.

## 9. Artikel aus wirtschaftsmeldungen.net vom 08.02.2024



8. FEBRUAR 2024

Allgemein

### Innovativ und nachhaltig: Gleitabschluss für die delwoline Fensterbanksysteme entwickelt

- Aluminium Gleitabschlüsse vervollständigen Fensterbanksysteme, - Verpflichtung zu Nachhaltigkeit in allen Bereichen



\_Neunkirchen/Saar, 08.02.2024. \_

Seit ihrer Gründung 1998 hat sich delwo metall durch zukunftsgerichtete Akquisitionen und den Ausbau ihrer Produktionskapazitäten und Dienstleistungsangebote stetig weiterentwickelt. Heute ist das Unternehmen als Teil der internationalen alphametall group der Spezialist für NE-Metalle und Edelstahl, Metallbearbeitung, Aluminium-Fensterbanksysteme und Oberflächenveredelung.

Neu im Sortiment: Aluminium Gleitabschlüsse für das delwoline-

Fensterbanksystem, die speziell entwickelt wurden, um die Funktionalität und Langlebigkeit des eigenen Aluminium-Fensterbanksystems delwoline weiter zu optimieren. Der neue Gleitabschluss verhindert durch den Ausgleich der thermischen Längenausdehnung zuverlässig Putzrisse und macht das Fensterbanksystem zusätzlich schlagregendicht. Eine problemlose Montage und der perfekte Sitz im rechten Winkel garantieren dabei nicht nur eine optimierte Installation, sondern auch einen flacheren Unterbau für eine problemlose Fensterbankmontage. Die softe Anlegelasche und die Schlagregendichtigkeit bis 1.950 Pa, geprüft im ift

Rosenheim, unterstreichen die Qualität und Zuverlässigkeit der Produkte.

„Unsere delwoline Fensterbanksysteme gehören zur Spitze bei Produktinnovation und Kundenzufriedenheit. Durch die konsequente Fokussierung auf Qualität, Ästhetik und Funktionalität bieten wir unseren Kunden nicht nur ein Produkt, sondern eine ganzheitliche Lösung, die sich nahtlos in moderne Architekturkonzepte einfügt. Diese Ausrichtung ist ein wesentlicher Bestandteil unserer Unternehmensphilosophie und spiegelt unser Engagement für Exzellenz und Nachhaltigkeit wider“, sagt Marion Weber, Leitung Vertrieb delwoline Fensterbanksysteme.

delwo metall präsentiert den neuen Gleitabschluss für das delwoline-Fensterbanksystem im Rahmen der FRONTALE vom 19.-22.03.2024 in Nürnberg. Halle 4/Standnummer 4-257.

## Infos & News

News veröffentlichen – Leser informieren

### Innovativ und nachhaltig: Gleitabschluss für die delwoline Fensterbanksysteme entwickelt

#### **Business Hosting professional**

– Aluminium Gleitabschlüsse vervollständigen Fensterbanksysteme, – Verpflichtung zu Nachhaltigkeit in allen Bereichen



\_Neunkirchen/Saar, 08.02.2024. \_

Seit ihrer Gründung 1998 hat sich delwo metall durch zukunftsgerichtete Akquisitionen und den Ausbau ihrer Produktionskapazitäten und Dienstleistungsangebote stetig weiterentwickelt. Heute ist das

Unternehmen als Teil der internationalen alphametall group der Spezialist für NE-Metalle und Edelstahl, Metallbearbeitung, Aluminium-Fensterbanksysteme und Oberflächenveredelung.

Neu im Sortiment: Aluminium Gleitabschlüsse für das delwoline-Fensterbanksystem, die speziell entwickelt wurden, um die Funktionalität und Langlebigkeit des eigenen Aluminium-Fensterbanksystems delwoline weiter zu optimieren. Der neue Gleitabschluss verhindert durch den Ausgleich der thermischen Längenausdehnung zuverlässig Putzrisse und macht das Fensterbanksystem zusätzlich schlagregendicht. Eine problemlose Montage und der perfekte Sitz im rechten Winkel garantieren dabei nicht nur eine optimierte Installation, sondern auch einen flacheren Unterbau für eine problemlose Fensterbankmontage. Die softe Anlegelasche und die Schlagregendichtigkeit bis 1.950 Pa, geprüft im ift Rosenheim, unterstreichen die Qualität und Zuverlässigkeit der Produkte.

„Unsere delwoline Fensterbanksysteme gehören zur Spitze bei Produktinnovation und Kundenzufriedenheit. Durch die konsequente Fokussierung auf Qualität, Ästhetik und Funktionalität bieten wir unseren Kunden nicht nur ein Produkt, sondern eine ganzheitliche Lösung, die sich nahtlos in moderne Architekturkonzepte einfügt. Diese Ausrichtung ist ein wesentlicher Bestandteil unserer Unternehmensphilosophie und spiegelt unser Engagement für Exzellenz und Nachhaltigkeit wider,“ sagt Marion Weber, Leitung Vertrieb delwoline Fensterbanksysteme.

delwo metall präsentiert den neuen Gleitabschluss für das delwoline-Fensterbanksystem im Rahmen der FRONTALE vom 19.-22.03.2024 in Nürnberg. Halle 4/Standnummer 4-257.



WERBUNG

JETZT STARTEN!

SO  
SCH

FINANZEN NEWMEDIA KARRIERE GESELLSCHAFT FREITZEIT LIFESTYLE SPORT

IMMOBILIEN

## Innovativ und nachhaltig: Gleitabschluss für die delwoline Fensterbanksysteme entwickelt

von PM-Ersteller 8. Februar 2024

WERBUNG

JETZT STARTEN!

SO WIRST DU  
SCHAUSPIELER!



– Aluminium Gleitabschlüsse vervollständigen Fensterbanksysteme, – Verpflichtung zu Nachhaltigkeit in allen Bereichen



\_Neunkirchen/Saar, 08.02.2024. \_

Seit ihrer Gründung 1998 hat sich delwo metall durch zukunftsgerichtete Akquisitionen und den Ausbau ihrer Produktionskapazitäten und Dienstleistungsangebote stetig weiterentwickelt. Heute ist das Unternehmen als Teil der internationalen alphametall group der Spezialist für NE-Metalle und Edelstahl, Metallbearbeitung, Aluminium-Fensterbanksysteme und Oberflächenveredelung.

Neu im Sortiment: Aluminium Gleitabschlüsse für das delwoline-

Fensterbanksystem, die speziell entwickelt wurden, um die Funktionalität und Langlebigkeit des eigenen Aluminium-Fensterbanksystems delwoline weiter zu optimieren. Der neue Gleitabschluss verhindert durch den Ausgleich der thermischen Längenausdehnung zuverlässig Putzrisse und macht das Fensterbanksystem zusätzlich schlagregendicht. Eine problemlose Montage und der perfekte Sitz im rechten Winkel garantieren dabei nicht nur eine optimierte Installation, sondern auch einen flacheren Unterbau für eine problemlose Fensterbankmontage. Die softe Anlegelasche und die Schlagregendichtigkeit bis 1.950 Pa, geprüft im ift Rosenheim, unterstreichen die Qualität und Zuverlässigkeit der Produkte.

“Unsere delwoline Fensterbanksysteme gehören zur Spitze bei Produktinnovation und Kundenzufriedenheit. Durch die konsequente Fokussierung auf Qualität, Ästhetik und Funktionalität bieten wir unseren Kunden nicht nur ein Produkt, sondern eine ganzheitliche Lösung, die sich nahtlos in moderne Architekturkonzepte einfügt. Diese Ausrichtung ist ein wesentlicher Bestandteil unserer Unternehmensphilosophie und spiegelt unser Engagement für Exzellenz und Nachhaltigkeit wider,” sagt Marion Weber, Leitung Vertrieb delwoline Fensterbanksysteme.

delwo metall präsentiert den neuen Gleitabschluss für das delwoline-Fensterbanksystem im Rahmen der FRONTALE vom 19.-22.03.2024 in Nürnberg. Halle 4/Standnummer 4-257.